



ACESSO AS PROVAS REMOTAS

OBSERVAÇÕES SOBRE O ACESSO A PROVA:

- O Acesso a prova, deverá ser realizado através de um COMPUTADOR ou TABLET, para melhor visualização da prova pelo aluno.
- O Acesso a prova deverá ser realizado através do NAVEGADOR (Google Chrome, Firefox, Safari, etc).
- O aluno deverá realizar o primeiro acesso a ÁREA de PROVA antes do dia da execução, para efetuar o cadastro de sua senha.
- A prova só estará disponível durante o dia e horário correspondente no informativo, conforme calendário pré-estabelecido.
- Problemas técnicos, deverão ser enviados para o e-mail do Suporte:

suportenip@objetivopi.com.br

1. PASSO – ENTRAR NO OBJETIVO REPLAY E SELECIONE A TURMA DO ALUNO

Objetivo Replay

cbjetivopi.teachable.com

Meus Cursos Todos os Cursos Blog

Categoria: Todos Autor: Todos

Encontre um curso

PSICOLOGIA/ORIENTAÇÃO - TURNO TARDE

8º ANO

Colégio Objetivo 0% COMPLETO

Colégio Objetivo 0% COMPLETO

2. PASSO – SELECIONE A OPÇÃO ZOOM EDUCA

Objetivo Replay

cbjetivopi.teachable.com/courses/enrolled/832203

AULAS AO VIVO 8º ANO FUNDAMENTAL

8º ANO

0% COMPLETO

Currículo do Curso

Seu Instrutor

Currículo do Curso

Comece a próxima aula > ACESSO A SALA REMOTA

TURMA AO VIVO

ACESSO A SALA REMOTA Começar

GRAVAÇÃO AULA DO DIA

LINK DA GRAVAÇÃO Começar

ZOOM EDUCA

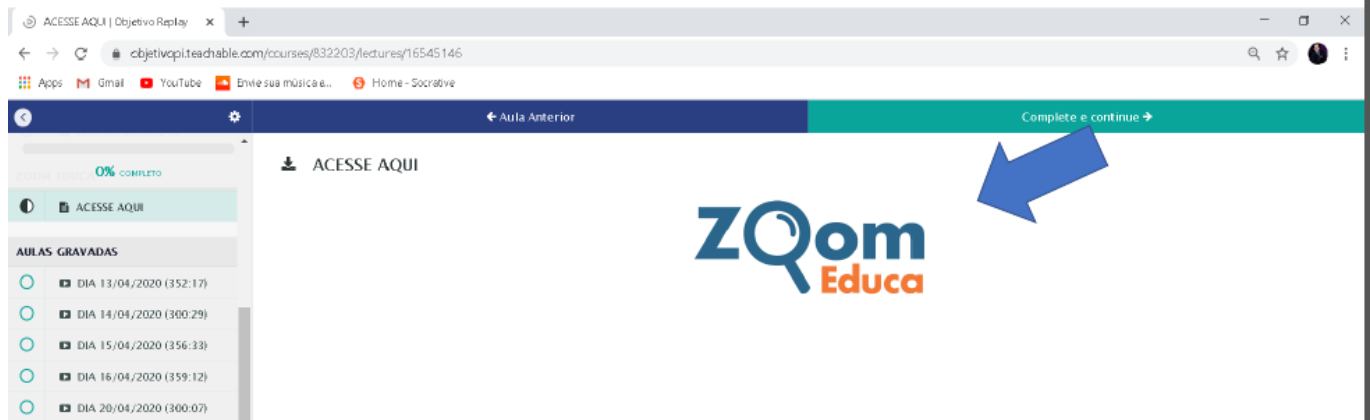
ACESSE AQUI Começar

AULAS GRAVADAS

DIA 13/04/2020 (352:17) Começar

DIA 14/04/2020 (300:29) Começar

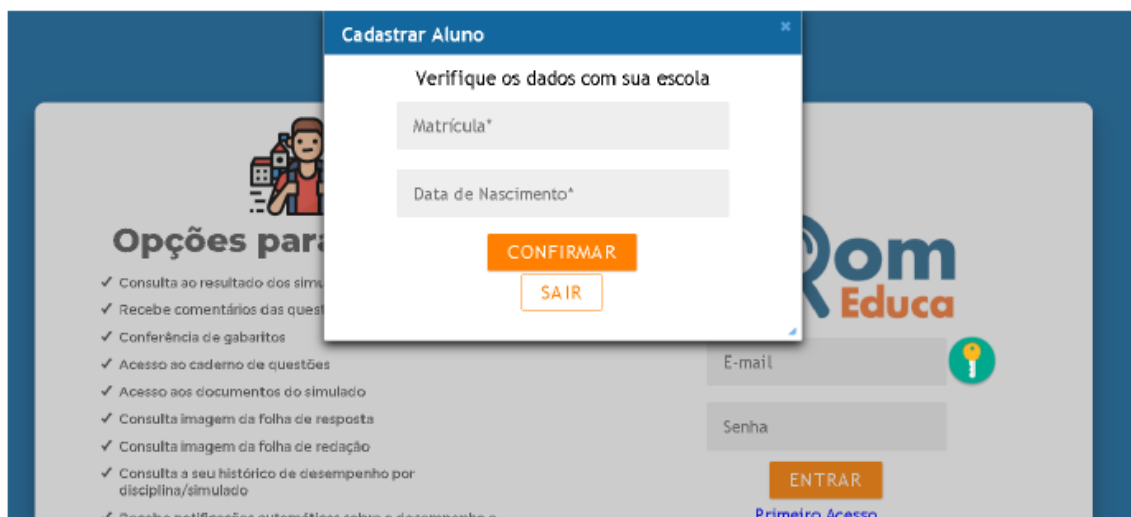
3. PASSO – SELECIONE O ICONE DO **ZOOM** **EDUCA**



4. SELECIONE “PRIMEIRO ACESSO” NA SUA PRIMEIRA VEZ:



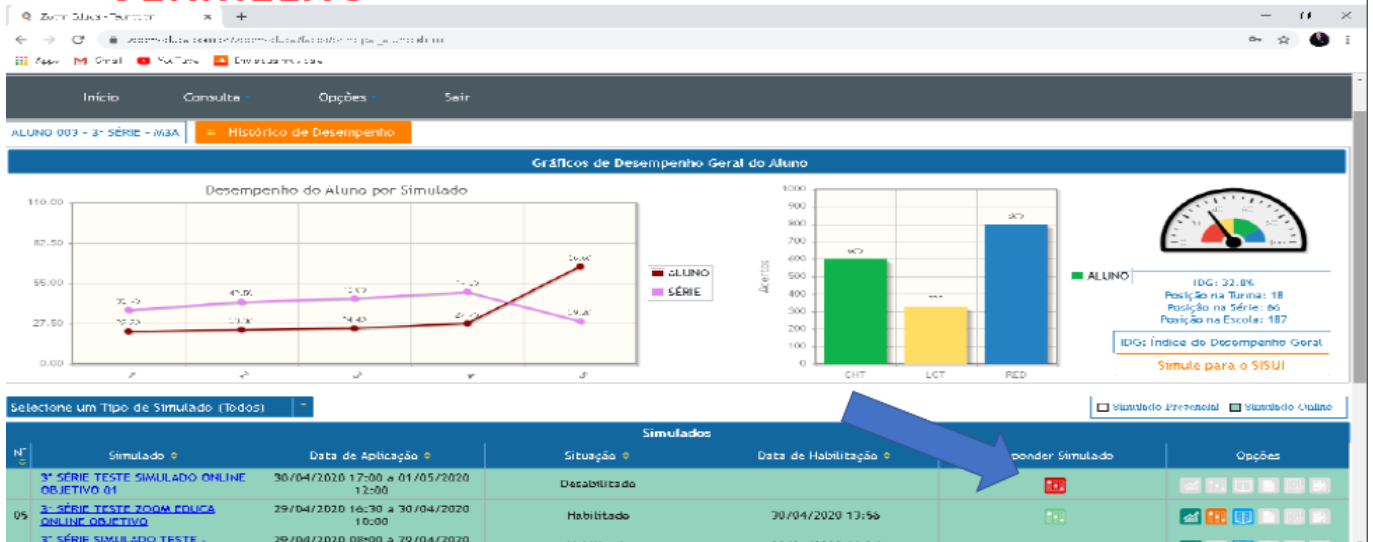
5. DIGITE SEU RA (MATRÍCULA*) E A DATA DE NASCIMENTO





ACESSO AS PROVAS REMOTAS

6. NA PARTE ONDE ESTÃO LISTADOS OS SIMULADOS/PROVAS, CLICAR NO **DADO VERMELHO**



7. RESOLVER A PROVA E MARCAR O GABARITO AO LADO, CLICANDO EM FINALIZAR AO FINAL.

Cadastrar Respostas

GEOGRAFIA I

01 A B C D E

02 A B C D E

03 A B C D E

04 A B C D E

05 A B C D E

FILOSOFIA

06 A B C D E

07 A B C D E

08 A B C D E

As respostas são salvas automaticamente **Finalizar**

8. A REDAÇÃO DEVE SER MANUSCRITA EM FOLHA COM PAUTAS NUMERADAS DE 1 A 30, DEVENDO PREFERENCIALMENTE SER UTILIZADO O MODELO DE FOLHA DE PRODUÇÃO FORNECIDO PELA ESCOLA. APÓS A CONCLUSÃO DO TEXTO, O ALUNO DEVE ESCANEÁ-LO (CONVERTER PARA FORMATO PDF) E ENVIADO PARA O EMAIL DA PROFESSORA, CONFORME O INFORMATIVO. PARA ISSO, SUGERE-SE A UTILIZAÇÃO APLICATIVO

CAMSCANNER:



CamScanner - Scanner to scan PDF
INTSIG Information Co.,Ltd • Productivity
4.7 ★ 63 MB Editors' Choice

BOA PROVA!